

2 BROCHURE

USAGE SÉCURISÉ DES PESTICIDES

- PRODUCTION AGRICOLE ET TRANSFORMATION -

CONSIGNES AVANT APPLICATION



Le COLEACP met cette brochure à disposition du personnel d'encadrement d'ouvriers agricoles et de petits producteurs de fruits et légumes des pays ACP (Afrique - Caraïbes - Pacifique). Les consignes illustrées dans les pages qui suivent sont destinées aux personnes responsables de l'application des pesticides.

Cette brochure a été conçue par la Cellule de Formation du Programme, sous la direction de Bruno Schiffers, professeur à Gembloux Agro-Bio Tech et responsable de la Cellule.

Cette brochure rassemble les consignes à suivre pour le dosage et les recommandations pour la protection de l'environnement. Elle propose une méthode simple pour déterminer avec une précision suffisante le volume épandu par hectare et la dose de produit à préparer pour traiter efficacement.

Des brochures sur d'autres thèmes sont également disponibles sur les sites web COLEACP (<http://www.coleacp.org/>).

La présente publication a été élaborée par le COLEACP dans le cadre de programmes de coopération financés par l'Union européenne (Fonds Européen de développement – FED) et en particulier du programme Fit For Market (FFM) cofinancé par l'Union européenne et l'Agence Française de Développement (AFD).

Le contenu de la présente publication relève de la seule responsabilité du COLEACP et ne peut aucunement être considéré comme reflétant le point de vue officiel de l'Union européenne et de l'AFD.

Le COLEACP dispose de la propriété intellectuelle de l'ensemble du document.

Cette publication fait partie intégrante d'une collection COLEACP, composée d'outils de formation et de supports pédagogiques. Tous sont adaptés aux différents types d'apprenants et niveaux de qualification rencontrés dans les filières de production et de commercialisation agricoles.

Cette collection est disponible en ligne pour les membres du COLEACP.

L'utilisation de tout ou partie de la publication est possible dans le cadre de partenariats ciblés et selon certaines modalités. Pour cela, contacter le COLEACP à network@coleacp.org.



COLEACP

Introduction

Le but de cette brochure est d'apprendre au producteur à s'équiper correctement, à préparer son matériel de pulvérisation et à préparer la bouillie avec la dose qui a été calculée, avant de commencer une application de pesticide sur la culture quand les conditions s'y prêtent.

Il est en effet important pour l'opérateur de se protéger efficacement lors de préparation de la bouillie car c'est l'opération présentant le plus de risque de contamination et d'intoxication.

Vous trouverez dans cette brochure les consignes à respecter pour éviter toute contamination et pour pouvoir travailler en toute sécurité.

Liste des consignes avant l'application

CHOISIR LE BON MOMENT

1. Ne pas pulvériser par grand vent.
2. Ne pas pulvériser quand il pleut ou qu'il menace de pleuvoir.
3. Pulvériser si possible pendant les heures fraîches (tôt le matin ou en fin d'après-midi).

S'ÉQUIPER CORRECTEMENT

1. Mettre des vêtements, réservés à la pulvérisation des pesticides, qui couvrent tout le corps, en veillant à bien les fermer.
2. Porter un tablier en plastique pour couvrir la face avant du corps.
3. Éviter de porter des vêtements déchirés et troués.
4. Ne jamais travailler à mains nues et toujours porter des gants solides et imperméables aux pesticides (en nitrile ou en néoprène).
5. Porter des bottes non trouées et mettre le bas des pantalons au-dessus des bottes.
6. Mettre un protège-visage ou des lunettes de protection durant la préparation du mélange.

PRÉPARER LE MATÉRIEL DE PULVÉRISATION

1. Utiliser un pulvérisateur en bon état (pas de fuites).
2. Si la buse est bouchée, utiliser un accessoire souple (brindille, brosse – jamais de clou).
3. Ne jamais souffler dans la buse pour la déboucher.

PRÉPARER LA BOUILLIE

1. Porter l'équipement de protection indiqué sur l'étiquette du pesticide.
2. Respecter le dosage indiqué sur l'emballage.
3. Utiliser des récipients et ustensiles qui ne servent qu'à cet usage.
4. Utiliser des ustensiles qui permettent de mesurer sans erreur de petits volumes.
5. Utiliser des bâtons pour mélanger la bouillie.
6. Ne jamais mélanger la bouillie avec les mains.
7. Lors d'un mélange avec des poudres, éviter de créer un nuage de poussières.
8. S'éloigner des puits ou des pièces d'eau.
9. Faire des gestes délicats, pour éviter les éclaboussures.
10. Emporter une réserve d'eau propre (pour se rincer en cas de gouttes de pesticide reçues dans les yeux).
11. Éviter de se toucher le visage ou la bouche.
12. Ne pas boire, fumer ou manger.

NETTOYER ET RANGER LE MATÉRIEL DE DOSAGE

1. Toujours verser l'eau de rinçage du matériel et des emballages vides dans la cuve du pulvérisateur.
2. Laver les récipients et les appareils de mesure directement après usage.
3. Ranger le matériel de mesure et les bidons dans le magasin, sous clef, dès la fin de la préparation.

Choisir le bon moment

- Ne pas pulvériser par grand vent.



- Ne pas pulvériser quand il pleut ou qu'il menace de pleuvoir.

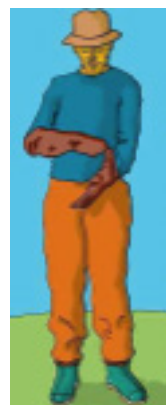


- Pulvériser si possible pendant les heures fraîches (tôt le matin ou en fin d'après-midi).



S'équiper correctement

- Mettre des vêtements, réservés à la pulvérisation des pesticides, qui couvrent tout le corps, en veillant à bien les fermer.



- Porter un tablier en plastique pour couvrir la face avant du corps.



- Éviter de porter des vêtements déchirés et troués.



- Ne jamais travailler à mains nues et toujours porter des gants solides et imperméables aux pesticides (en nitrile ou en néoprène).



- Porter des bottes non trouées et mettre le bas des pantalons au-dessus des bottes.



- Mettre un protège-visage ou des lunettes de protection durant la préparation du mélange.

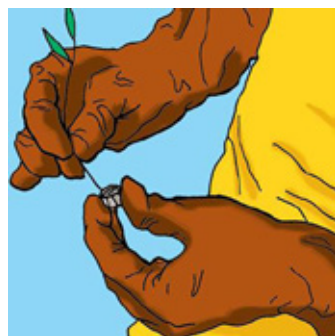


Préparer le matériel de pulvérisation

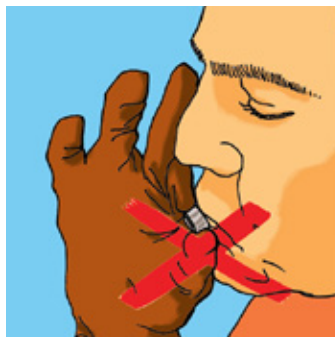
- Utiliser un pulvérisateur en bon état (pas de fuites).



- Si la buse est bouchée, utiliser un accessoire souple (brindille, brosse – jamais de clou).



- Ne jamais souffler dans la buse pour la déboucher.



Préparer la bouillie

- Porter l'équipement de protection indiqué sur l'étiquette du pesticide.



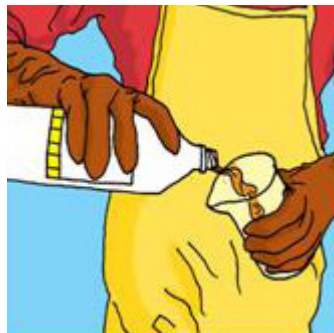
- Respecter le dosage indiqué sur l'emballage.



- Utiliser des récipients et ustensiles qui ne servent qu'à cet usage.



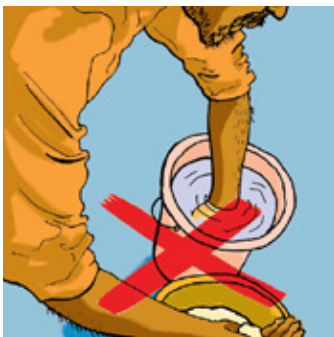
- Utiliser des ustensiles qui permettent de mesurer sans erreur de petits volumes.



- Utiliser des bâtons pour mélanger la bouillie.



- Ne jamais mélanger la bouillie avec les mains.



- Lors d'un mélange avec des poudres, éviter de créer un nuage de poussières.



- S'éloigner des puits ou des pièces d'eau.



- Faire des gestes délicats, pour éviter les éclaboussures.



- Emporter une réserve d'eau propre (pour se rincer en cas de gouttes de pesticide reçues dans les yeux).



- Éviter de se toucher le visage ou la bouche.



- Ne pas boire, fumer ou manger.



Nettoyer et ranger le matériel de dosage

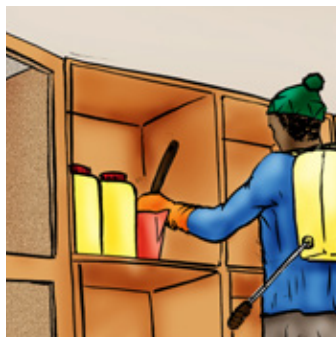
- Toujours verser l'eau de rinçage du matériel et des emballages vides dans la cuve du pulvérisateur.



- Laver les récipients et les appareils de mesure directement après usage.



- Ranger le matériel de mesure et les bidons dans le magasin, sous clef, dès la fin de la préparation.



PLATEFORME E-LEARNING DU COLEACP

RECEVEZ VOTRE ACCÈS À NOTRE PLATEFORME DE FORMATION À DISTANCE RÉSERVÉE AUX ACTEURS DU SECTEUR AGRICOLE DANS LES PAYS D'AFRIQUE, DES CARAÏBES ET DU PACIFIQUE.

TESTEZ ET AMÉLIOREZ VOS CONNAISSANCES
À VOTRE RYTHME !



<https://training.coleacp.org>



1

CONSIGNES DE DOSAGE

2

**CONSIGNES AVANT
APPLICATION**

3

**CONSIGNES PENDANT
APPLICATION**

4

**CONSIGNES APRÈS
APPLICATION**

5

**GESTION DES EMBALLAGES
VIDES**

6

STOCKAGE SANS RISQUES

7

**LES ÉQUIPEMENTS DE
SÉCURITÉ**